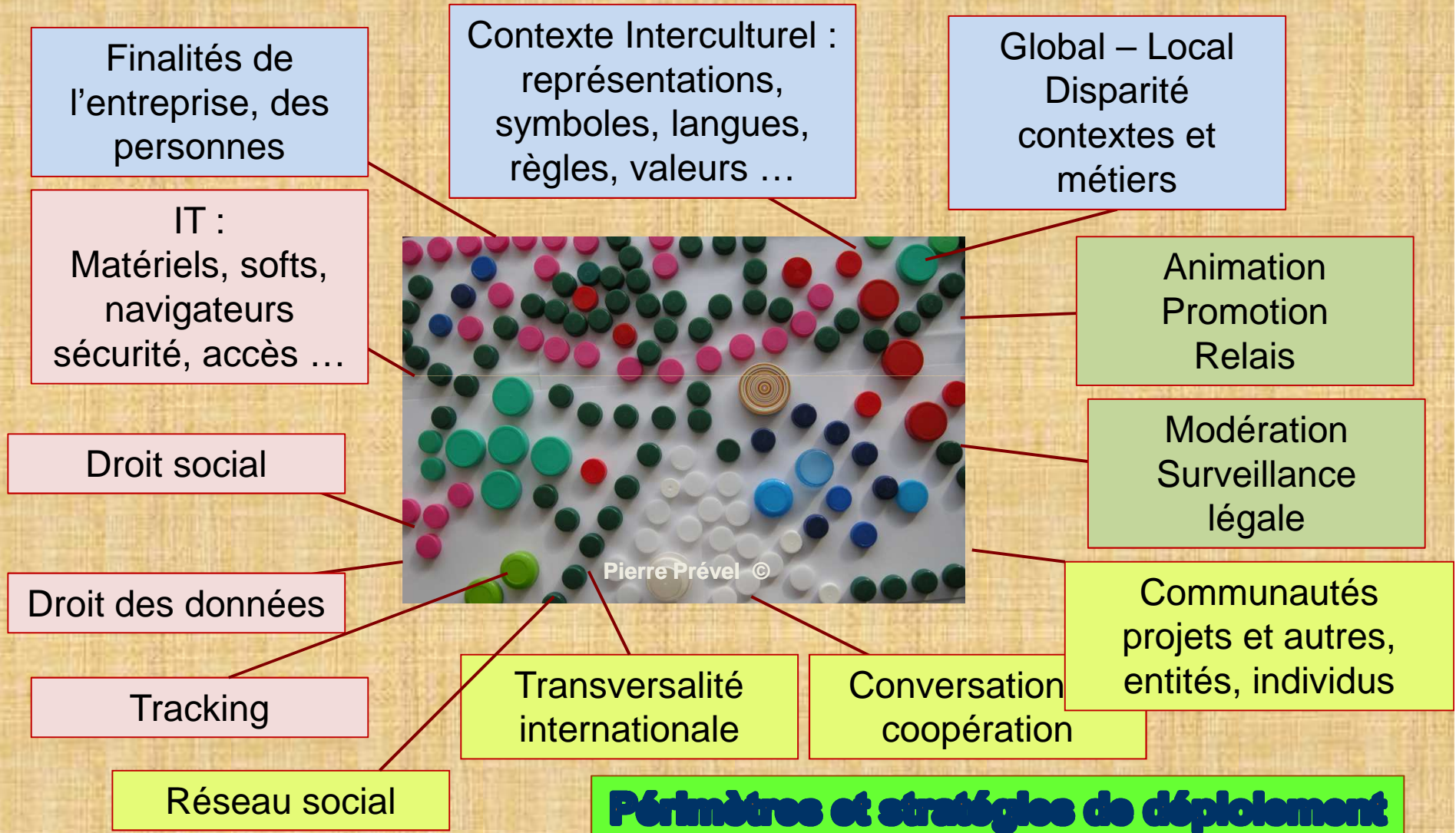
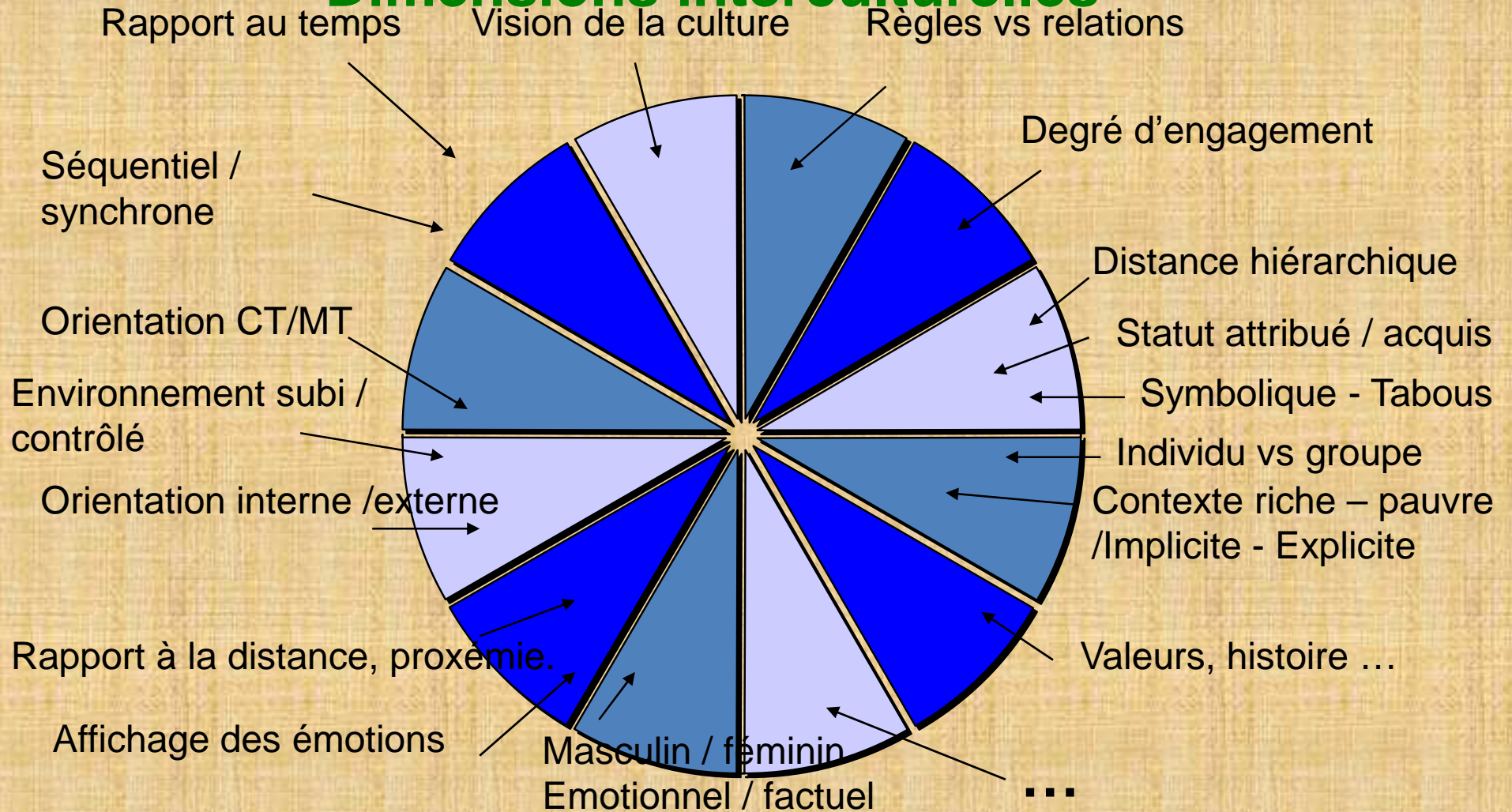


Danielle Southway & Pierre Prével
RESEAU SOCIAL D'ENTREPRISE AU DELA DES FRONTIERES : QUELLES PROBLEMATIQUES



Dimensions interculturelles



Comportements observés, attendus, signification ...

7 erreurs à éviter

- 1- Confondre Réseau Social et Intranet ou outil collaboratif orienté « projet »
- 2- Penser que les gens vont s'exprimer spontanément (gérer le plan de communication et d'animation)
- 3- Sous-estimer les problèmes techniques (navigateurs, flux, annuaires ...)
- 4- Penser que 90 pays peuvent s'exprimer en une ou deux langues officielles
- 5- Ignorer les différences culturelles (dont management)
- 6- Autoriser avatars et pseudos
- 7- Gérer tout en centralisé

7 conseils

- 1- Faire une étude poussée des équipements IT locaux
- 2- S'appuyer sur les communautés existantes
- 3- Mobiliser les relais locaux – près du terrain (animateurs, Compliance officers ...)
- 4- Animer le projet, créer des évènements, valoriser et récompenser production et succès, utiliser des attracteurs.
- 5- Laisser la parole libre a priori et modérer a posteriori, oser la confiance
- 6- Penser global et local, et utilité pour les gens et l'entreprise
- 7- Inscrire l'action dans la durée, relancer ...

Danielle Southway & Pierre Prével
RESEAU SOCIAL D'ENTREPRISE AU DELA DES FRONTIERES : QUELLES PROBLEMATIQUES

“ Larger groups of people are smarter than an elite few, no matter how brilliant -- better at solving problems, fostering innovation, coming to wise decisions, even predicting the future ”

**- James Surowiecki, author of "The Wisdom of Crowds"
(la sagesse des foules)**



Mail : Jardindestalents@laposte.net ®
Blog <http://jardindestalents.blogspot.com/>

Danielle.southway@sfr.fr

